

# FUJITSU



## eXcellence Series

อัจฉริยะความเย็นที่เข้าถึงทุกความต้องการ



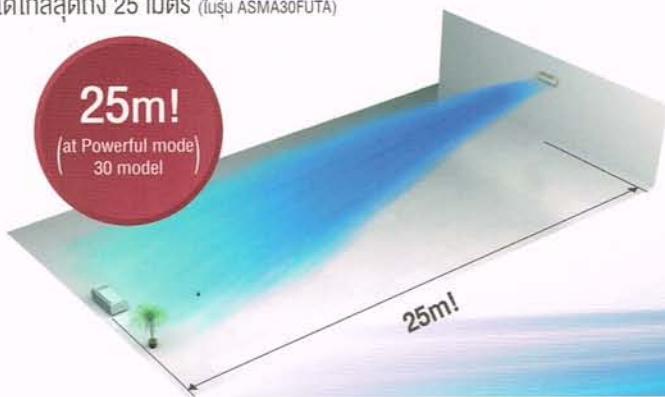
# eXcellence Series

เปี่ยมประสิทธิภาพความเย็นภายใต้ดีไซน์เรียบหรูทันสมัย



## Powerful airflow

ด้วยการออกแบบการกระจายลมอย่างเหมาะสมจึงสามารถกระจายลมเย็นได้ไกลสุดถึง 25 เมตร (ในรุ่น ASMA30FUTA)



Airflow volume  
**27% up!**  
than current model  
(30 model)



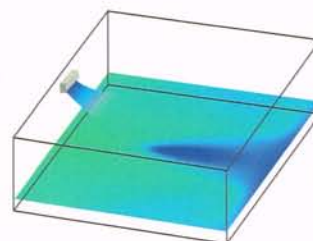
## Faster cooling

ด้วยเทคโนโลยีตัวเร่งอุณหภูมิรุ่นใหม่ ทำให้ทั่วทั้งห้องเย็นในระดับที่ต้องการได้อย่างรวดเร็วกว่ารุ่นเดิม (18/24/30/36 model)

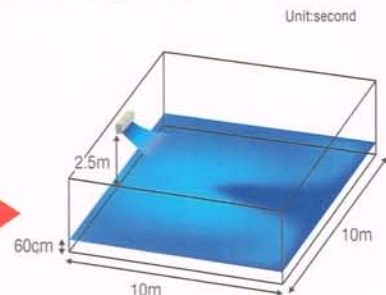


Indoor temperature at 27°CDB, and outdoor temperature at 35°CDB.  
Setting temperature: 24°CDB, Powerful cooling mode, 30 class.  
The result of the CFD simulation above obtained in 250 seconds after starting the operation.

Reach the setting temp.  
**18% faster!**  
than conventional model



Conventional model



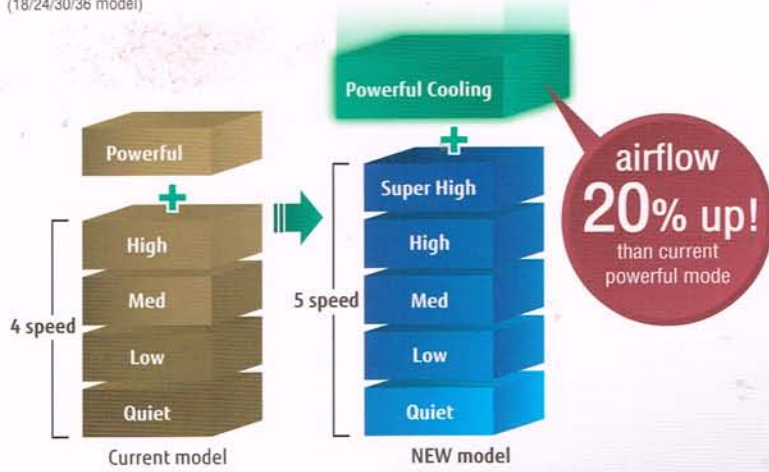
New model

Unit:second

## More powerful fan speed control

ควบคุมความเร็วพัดลมถึง 5 ระดับ ที่มาพร้อมโหมดเพิ่มพลังความเย็น (Powerful Cooling Mode)

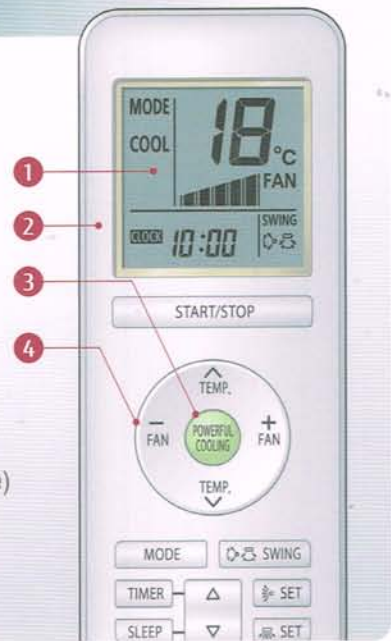
(18/24/30/36 model)



\*One touch Powerful cooling mode: Continuous operation for 30 minutes at maximum air volume

### ระบบควบคุมความเร็ว 6 ระดับ

- ความเร็ว 5 ระดับ และโหมดเพิ่มพลังความเย็น
- หน้าจอ LCD ขนาดใหญ่
  - ตั้งโปรแกรมง่าย ภายใต้จอจอยล์
  - สั่งงานโหมดพลังความเย็น (Powerful Cooling Mode) ด้วยสัมผัสเดียว
  - ใช้งานง่ายด้วยปุ่มกดขนาดใหญ่



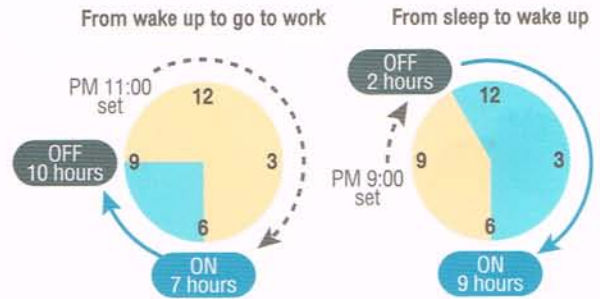
## More Comfort Airflow & More Convenient Timer

ด้วยการเพิ่มระดับการกระจายลมที่มากกว่ารุ่นเดิม สามารถกระจายความเย็นสบายได้ทั่วถึงทุกมุมห้อง (09/12 model)



Airflow volume **19% up!**  
than current model (09 model)

สามารถตั้งช่วงเวลา เปิด-ปิด โห่ลมตัวกับความต้องการที่คุณกำหนดเองได้ (เวลาที่ตั้งได้: 0.5, 1, 1.5, 2, 2.5, ---, 9.5, 10, 11, 12 ชั่วโมง) (09/12 model)



## Technology to achieve high efficiency

สำหรับตัวเครื่องภายใน (indoor unit) ท่อน้ำยาขนาดเล็กลงเพียง  $\varnothing 5$  ม.ม. จึงสามารถเพิ่มจำนวนท่อน้ำยาใน heat-exchanger ได้มากขึ้นกว่าเดิม ช่วยให้การแลกเปลี่ยนความร้อนภายในเครื่อง ทำความเย็นได้เต็มประสิทธิภาพ เพิ่มการไหลเวียนของความร้อนได้เป็นอย่างดี

(09/12 model)

### High density heat exchanger



Making the tube thin:  $7\text{mm} \times 5\text{mm}$

Increase of heat exchanger volume by high density and adopting sub heat exchanger



Even temperature

Improved the heat exchanger effectiveness



## Operation range up to $46^{\circ}\text{C}$

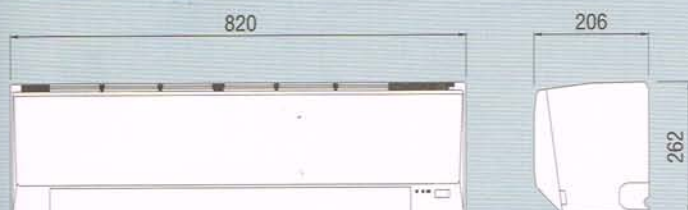
ตัวเครื่องถูกพัฒนาให้มีความทนทานต่ออุณหภูมิภายนอกได้สูงถึง  $46^{\circ}\text{C}$



## Dimensions

(Unit : mm)

Models : ASMA09BETA / ASMA12BETA



Models : ASMA18FUTA / ASMA24FUTA / ASMA30FUTA / ASMA36FUTA



# eXcellence Series



รุ่น ASMA09BETA  
8900 บีทียู  
EER 12.34

รุ่น ASMA12BETA  
11300 บีทียู  
EER 11.96

รุ่น ASMA18FUTA  
18100 บีทียู  
EER 12.24

รุ่น ASMA24FUTA  
23900 บีทียู  
EER 12.15

รุ่น ASMA30FUTA  
27600 บีทียู  
EER 12.96

รุ่น ASMA36FUTA  
35000 บีทียู  
EER 11.84

## SPECIFICATIONS

(Tentative)

Model	Inner	ASMA09BETA	ASMA12BETA	ASMA18FUTA	ASMA24FUTA	ASMA30FUTA	ASMA36FUTA
	Outer	AOMA09BETA	AOMA12BETA	AOMA18FUTA	AOMA24FUTA	AOMA30FUTAS	AOMA36FUTAS
Power supply	1Ø-50Hz-220V						
Feeding method	Outdoor unit power supply						
Capacity	kW	2.6	3.3	5.3	7.0	8.1	10.2
	Btu/h	8,900	11,300	18,100	23,900	27,600	35,000
Input	W	740	950	1,500	2,040	2,300	2,950
Current	A	3.5	4.5	6.9	9.4	10.5	—
EER	W/W	3.61	3.50	3.58	3.56	3.80	3.47
	Btu/hW	12.34	11.96	12.24	12.15	12.96	11.84
RANK		5	5	5	5	5	—
Air circulation / Inner (Hi)	m³/h	640	640	1250	1350	1520	—
Noise (dB)	Inner (Hi)	39	39	47	49	52	—
	Outer	51	51	53	55	54	—
Starting current	A	12	21	42	55	60	—
Max. current	A	5.0	7.4	10.0	14.0	17.0	—
Moisture removal	ℓ/h	1.0	1.3	1.0	2.0	2.5	—
Dimension H x W x D	Inner	262 x 820 x 206		340 x 1150 x 280			
	Outer	540 x 680 x 252		650 x 830 x 320		914 x 970 x 370	
Weight (kg)	Inner	7.5		16		17	
	Outer	23	26	47	52	77	100
Connecting pipe (m)	Size	Ø6.35 / Ø9.52		Ø6.35 / Ø15.88		Ø9.52 / Ø15.88	
	Pre.charge			7.5			
	Max.	15		20		30	
	Max. height	5		8		15	
Refrigerant		R32		R410A			
Operating temp. range	Indoor side	18°C-32°C					
	Outdoor side	21°C-46°C					
Features							
Remocon holder		*	*	*	*	*	*
Powerful				*	*	*	*
Blue fin (Outdoor)				*	*	*	*

Remarks: • รายละเอียดและไซส์ในแต่ละรุ่น สามารถปรับเปลี่ยนได้โดยไม่ต้องแจ้งให้ทราบล่วงหน้า  
• สีนข้างจริงกับสีที่แสดงในเอกสารนี้อาจแตกต่างกัน ทั้งนี้ ขึ้นกับระบบในการพิมพ์

## FEATURE EXPLANATION



**Up / down swing flaps** : ช่องกระจายความเย็น สามารถปรับสวิงขึ้น-ลง อัตโนมัติ



**Auto restart** : เมื่อไฟฟ้าตกหรือขัดข้องชั่วคราว เครื่องปรับอากาศจะเริ่มทำงานใหม่ทันทีทันทีที่ไฟฟ้าทำงาน



**Sleep timer** : ควบคุมการทำงานด้วย Micro-Computer สามารถปรับอุณหภูมิอัตโนมัติในขณะที่คุณหลับ



**Auto-changeover** : โหมดการปรับอุณหภูมิภายในห้องอัตโนมัติตามอุณหภูมิที่ตั้งไว้



**Powerful mode** : ระบายความเย็นอย่างรวดเร็ว ระบายความเย็นได้มากที่สุด และสามารถทำงานของคอมเพรสเซอร์ที่ทำงานอย่างรวดเร็วสามารถทำความเย็นได้อย่างสมบูรณ์แบบ (18/24/30/36 models)



**Program timer** : สามารถเลือกการใช้งานแบบเปิด, ปิด, เปิด → ปิด หรือ ปิด → เปิด (18/24/30/36 models)



**Double swing automatic** : ช่องกระจายความเย็นสามารถปรับสวิงขึ้น-ลง ซ้าย-ขวา อัตโนมัติทุกทิศทางเพื่อความเย็นกระจายได้อย่างทั่วถึง (18/24/30/36 models)



**ON-OFF timer** : ปุ่มเปิด-ปิด สามารถตั้งค่าได้ไม่ครั้งเดียว



**Washable panel**



FUJITSU GENERAL (THAILAND) CO., LTD.  
BANGKOK SALES OFFICE  
23/110-117 Sorachai Building, 27 floor, Soi Sukhumvit 63 (Ekamai)  
Sukhumvit Road, Klongton Nua, Wattana, Bangkok 10110  
Tel: 0 2787 8111 Fax: 0 2787 8106 www.fujitsu-general.com/th/

Call Center  
0 2787 8111



www. 2134-2553